

L'Evolution de la Pauvreté et du
Bien-être au Burundi 1998-2007:
Resultats de l'Enquête Prioritaire
Panel 2007

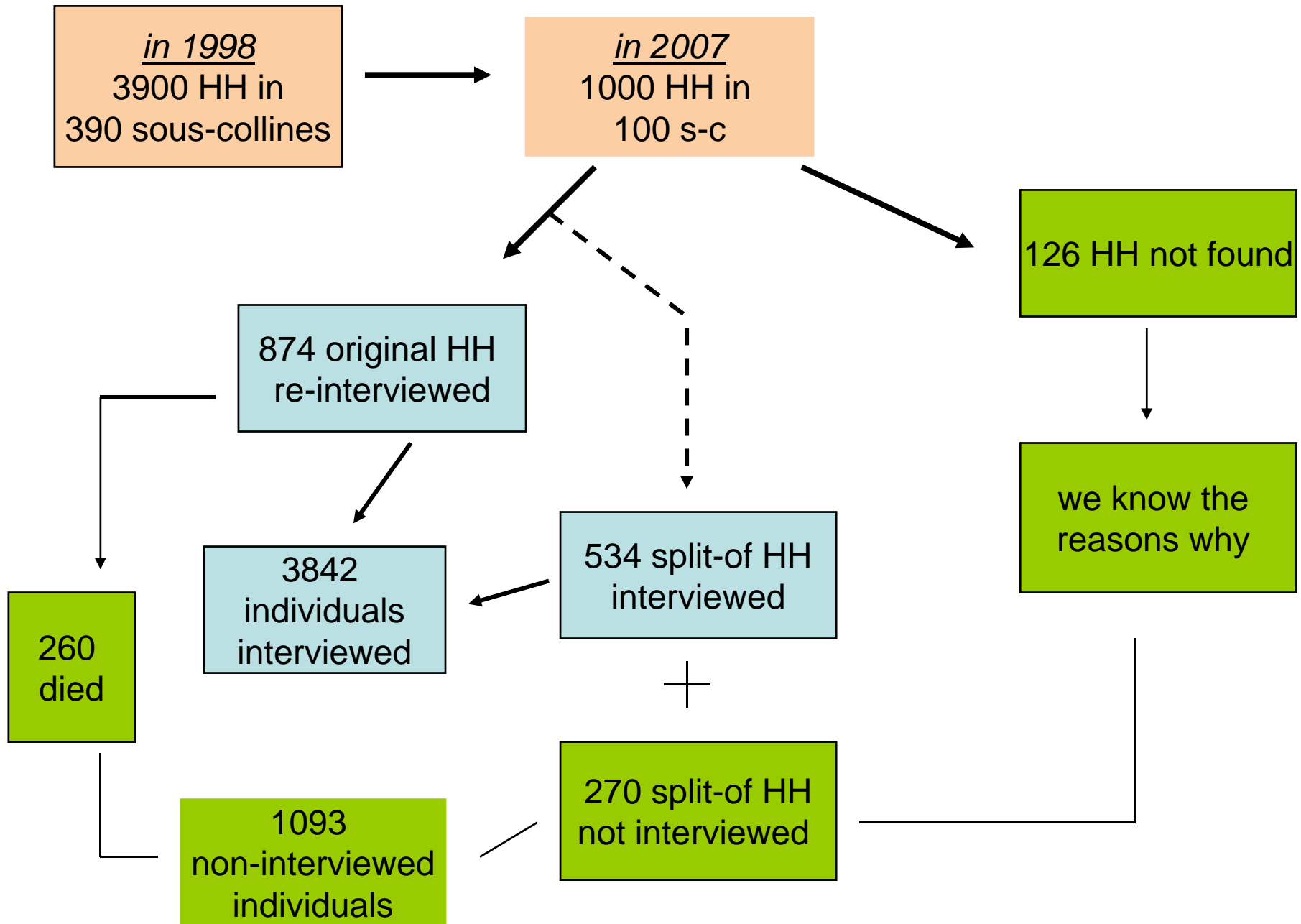
Philip Verwimp
Universite d'Anvers, Belgique

Objectives

- Diagnostique socio-économiques des ménages ruraux au Burundi en 2007
- Comparaison de la situation socio-économique des ménages entre 1998 et 2007
- Tracer les évènements importants dans la vie d'un ménage entre 1998 et 2007 et l'impact de ces évènements sur le bien-être
- Etudier la formation des nouveaux ménages entre 1998 et 2007 et leur bien-etre
- Formuler des propositions de politique économique afin d' améliorer la lutte contre la pauvreté

Definition de la Pauvreté

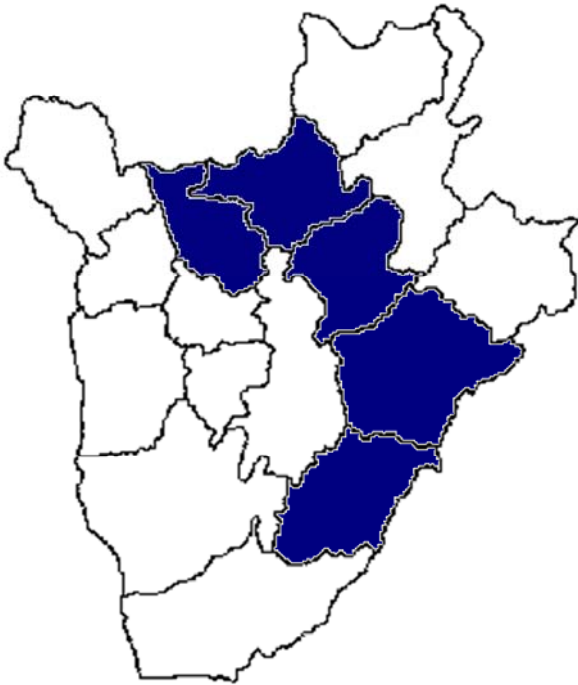
- Pauvreté= une manque de pouvoir d'achat pour se procurer des besoins nécessaires (alimentaire et non-alimentaire) pour mener une vie active dans la société de sa residence
- Calcule basé sur le coût des besoins nécessaires
 - Alimentation: coût (valeur) de 2500 Kcal par adulte par jour
 - non-alimentation (arbitraire)
- Cela nécessite une enquête budget-ménage qui collecte des données très détaillés sur la consommation



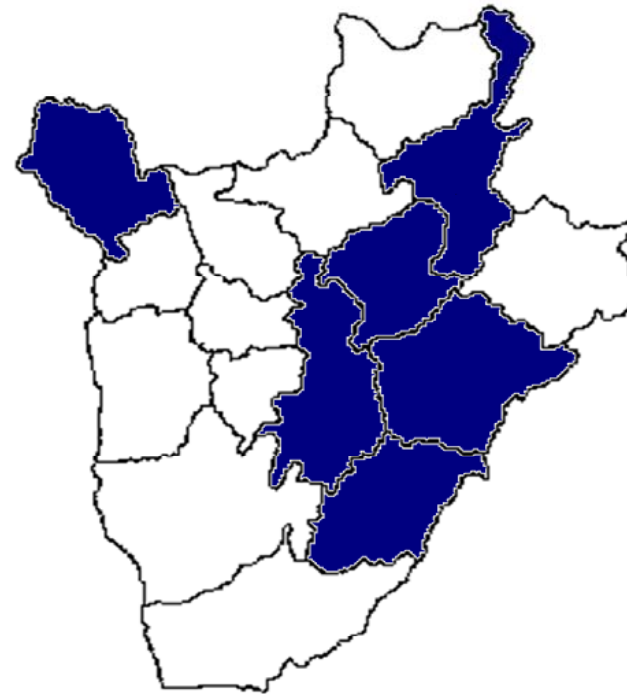
Resultats Principales

- Le taux de pauvreté au milieu rurale (c.a.d le % des menages vivant en pauvreté est diminué de 68.8 a 65.3, une diminution de 3.5 % points.
- On arrive seulement a une diminution de 1% dans le cas ou on limite l'analyse des depenses aux membres des menages qui se trouvent dans la meme residence qu'en 1998.
- Effectivement, ce sont surtout les menages nouvellement constitués apres 1998 (des menages split-ofs) qui reussissent à echapper à la pauvreté
- En plus, la province d'origine, la taille du menage et le niveau d'éducation se montrent tres important pour échapper à la pauvreté
- Nous avons aussi constaté que les menages qui vivent dans les collines qui pendant la periode mentionné étaient marqués par des affrontements violantes entre l'armée Burundaise et les mouvements rebelles en subissent des consequences négatives sur leur niveau de vie. Plus exacte, nous trouvons une baisse de la consommation de 13% dans le cas ou la colline a connue 25 morts ou blessé.

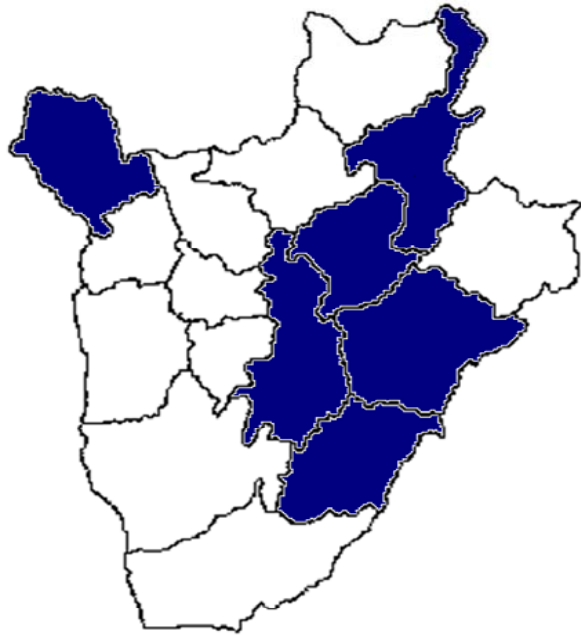
1990



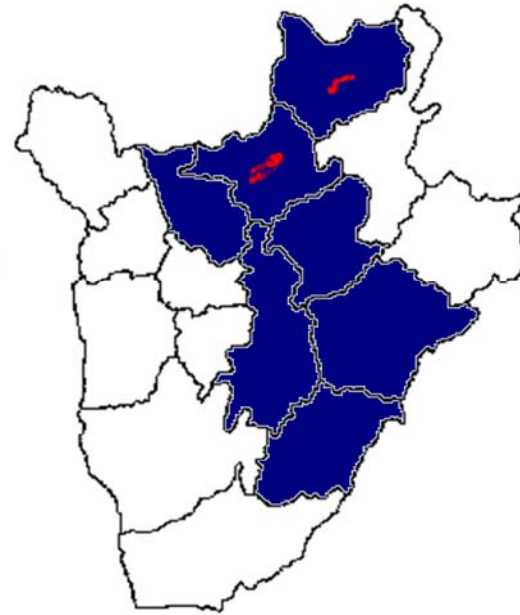
1998



1998



2007



Transition de pauvreté au niveau des provinces

	1990	1998	2007
Kayanza	poor	non-p	poor
Ngozi	poor	non-p	poor
Cibitoke	non-p	poor	non-p
Muyinga	non-p	poor	non-p

Ménages Originaux : Résultats par province

Province	Consumption Level 1998 (1998 BIF)	Consumption Level 2007 (2007 BIF)	Poverty Incidence 1998 (%)	Poverty Incidence 2007 (%)	Evolution de la pauvreté
Bururi	9479.83	29720.93	49.4	30.4	-19
Cankuzo	9329.83	25531.64	50.0	52.3	+2.3
Cibitoke	6571.40	20218.24	71.1	57.8	-13.3
Gitega	4443.31	14121.24	90.2	81.2	-9
Karuzi	5604.18	13829.71	76.9	76.9	0
Kayanza	7271.63	15121.84	63.2	72.6	+9.4
Kirundo	7604.21	13055.82	63.6	78.2	+14.6
Muramvya	9619.66	18628.88	52.5	61.6	+9.1
Muyinga	6563.87	20287.74	77.2	48.1	-29.1
Ngozi	8093.07	9856.72	55.6	86.7	+31.1
Rutana	5970.48	14542.94	81.8	70.5	-12.3
Ruyigi	4161.91	9051.02	96.2	90.4	-5.8
Sample Mean	7084.10	16789.85	68.8	67.8	-1
N	872	872	872	872	

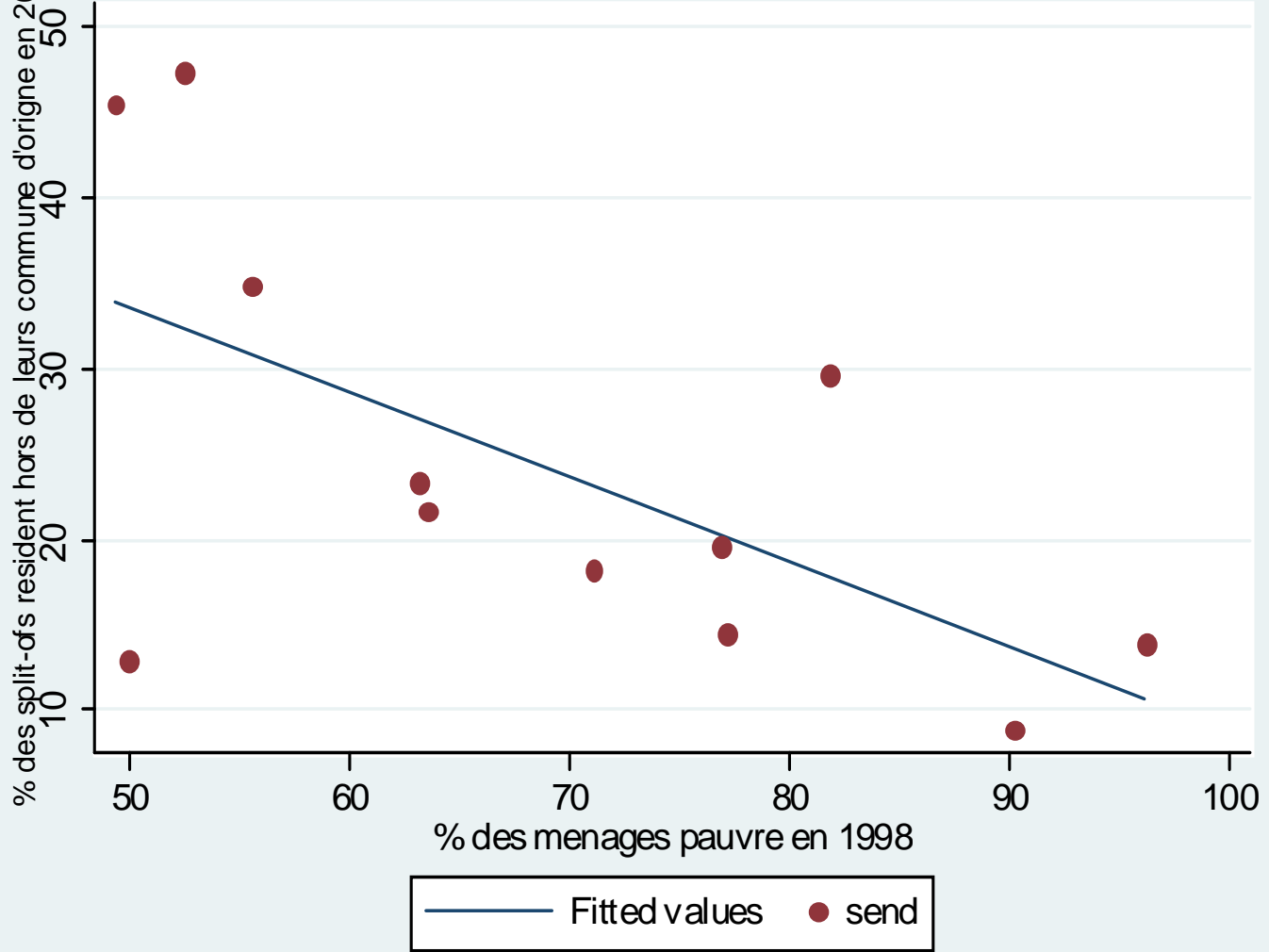
Menages split-ofs : Résultats par province

Province	Poverty Incidence 1998 (%)	Poverty Incidence 2007 (%)	Difference entre 1998 et 2007
Bururi	56.5	31.3	-25.1
Cankuzo	52.2	54.2	+2.2
Cibitoke	83.3	60.0	-23.3
Gitega	95.5	73.8	-21.7
Karuzi	90.3	73.4	-16.9
Kayanza	73.9	60.8	-13.1
Kirundo	82.6	60.0	-22.6
Muramvya	78.8	56.6	-22.2
Muyinga	75	46.0	-29.0
Ngozi	76.3	77.6	+1.3
Rutana	91.6	60.0	-31.6
Ruyigi	100	83.3	-16.7
Sample Mean	79.9	62.3	-17.6
N	337	533	

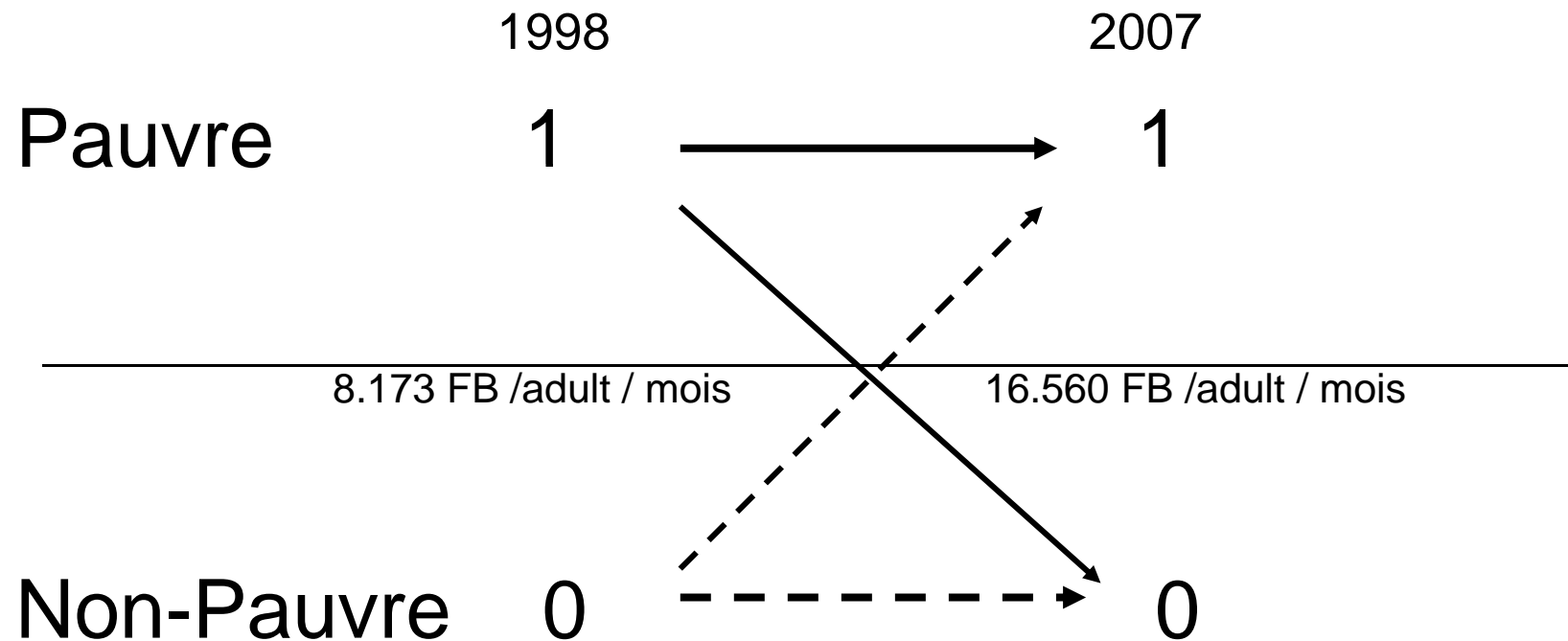
Ménages split-of, province d'origine et mouvement hors de la commune

- Des provinces avec un petit % de pauvres en 1998 comme Bururi et Muramvya envoient un grand % de leurs fils et filles hors commune
- Des provinces avec un grand % de pauvres en 1998 comme Gitega et Ruyigi envoient un petit % de leurs fils et filles hors commune

Pauvrete en 1998 et residence hors commune des splits en 2007



Dynamique de la Pauvreté



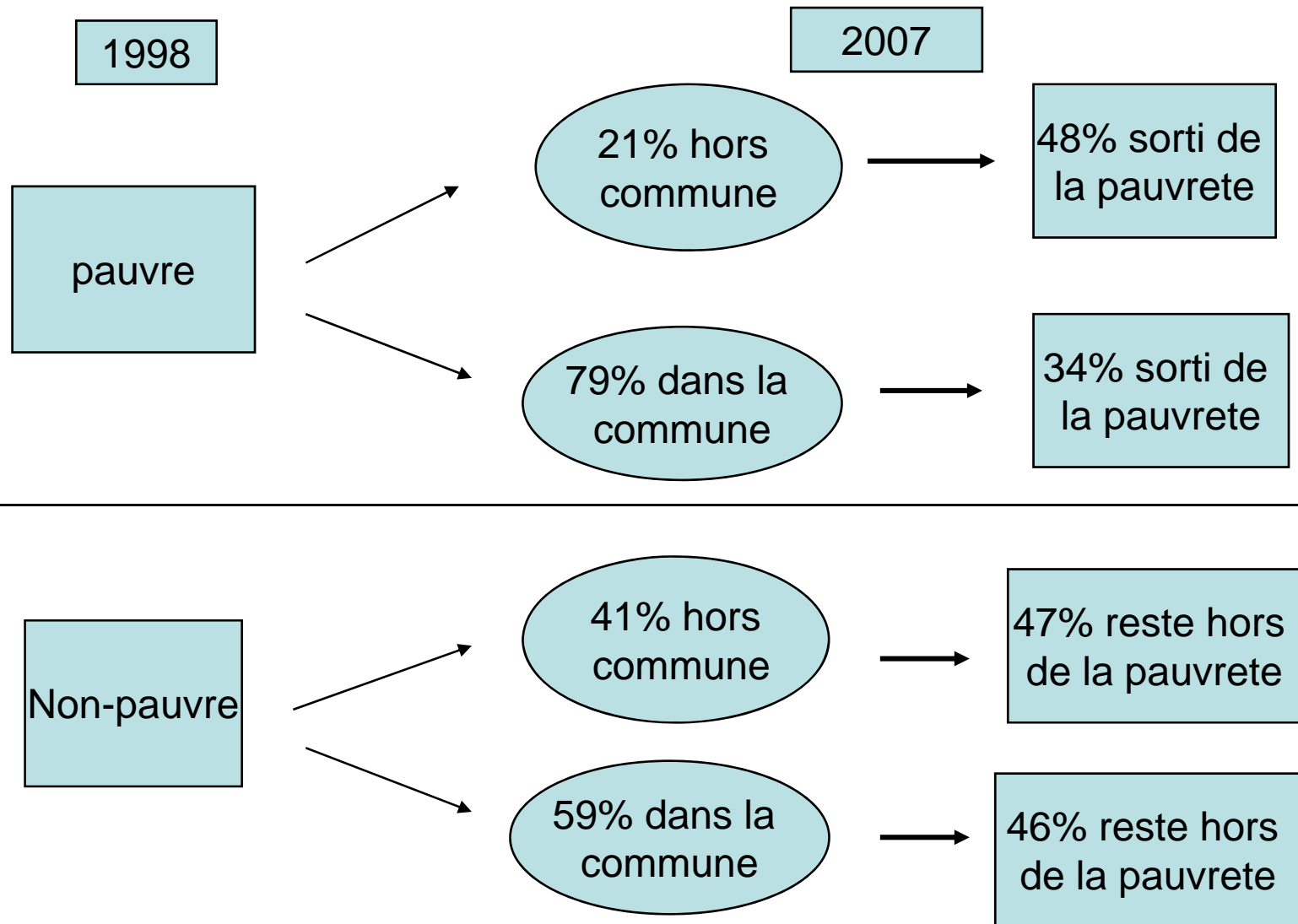
Les ménages originaux

1998	2007		Totale
	Pauvre	Non-Pauvre	
Pauvre	442 (74%)	156 (26.1%)	598
Non-Pauvre	149 (54%)	125 (46%)	274
Totale	591	281	872

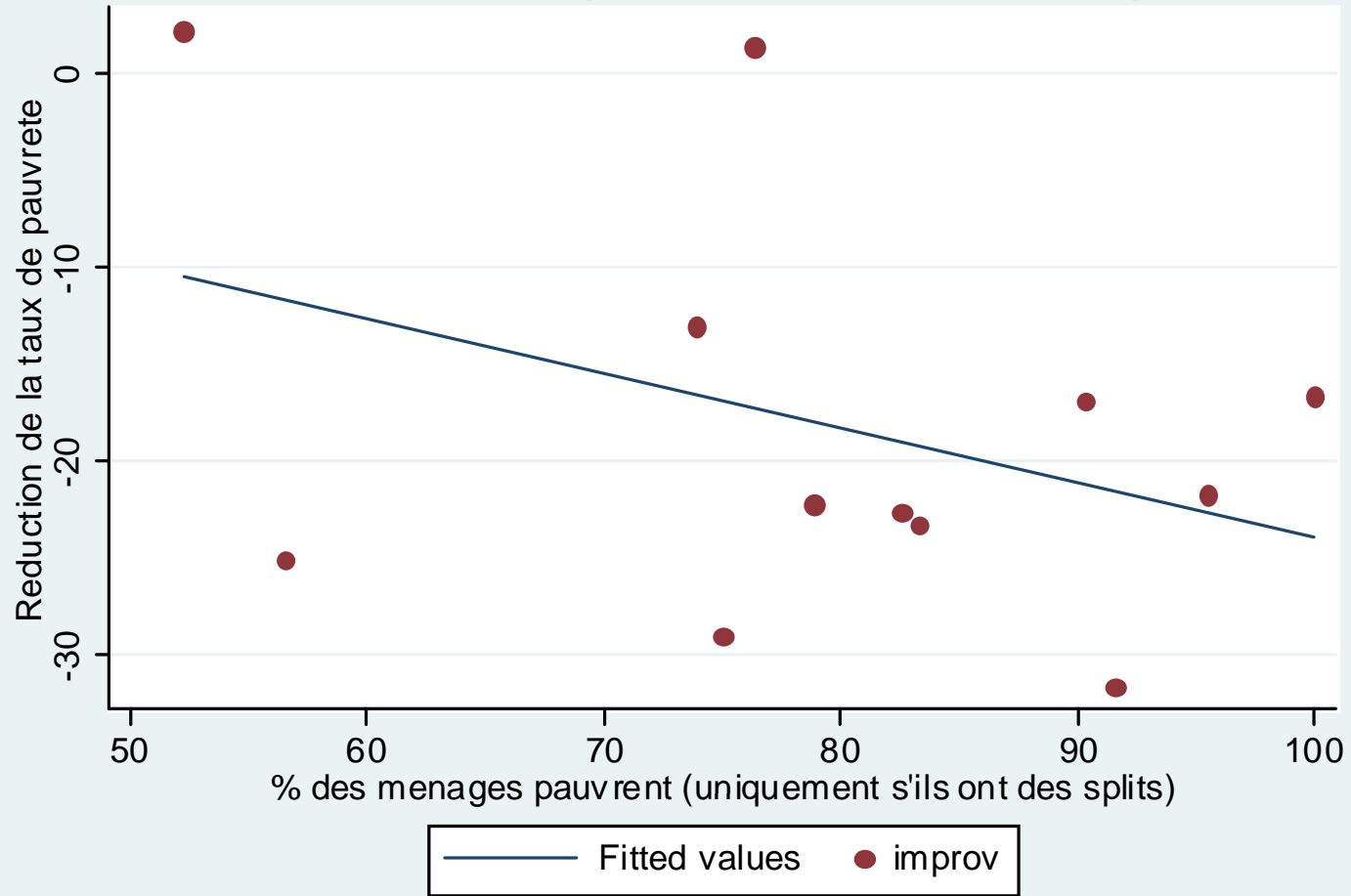
Les ménages split-ofs

1998	2007		Totale
	Pauvre	Non-Pauvre	
Pauvre	282 (64%)	156 (36%)	438
Non-Pauvre	51 (54 %)	44 (46%)	96
Totale	333	200	533

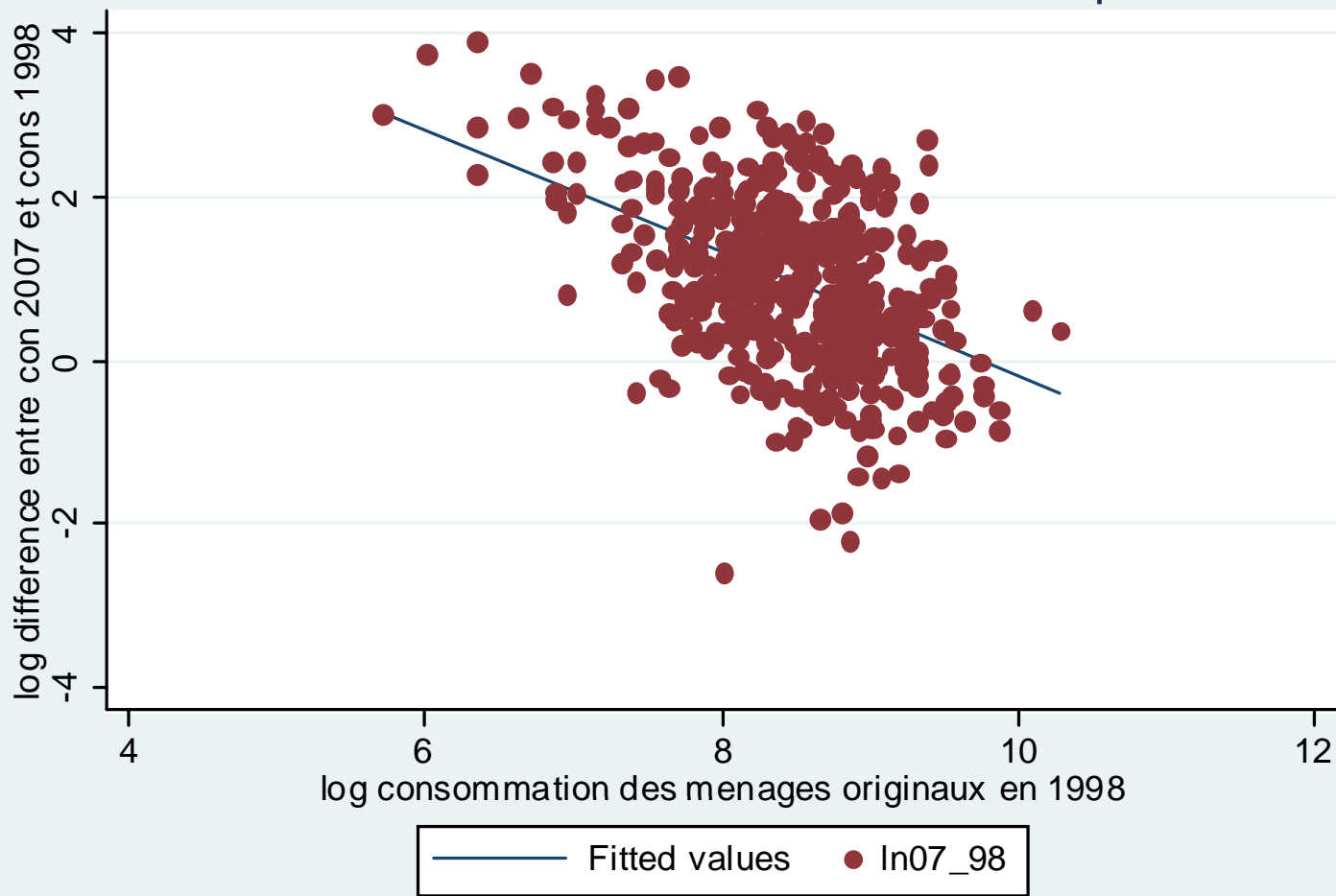
Lieu de résidence des splits



Reduction de la pauvreté au niveau des splits



Croissance de la consommation des splits



Originaux : dynamique de pauvreté

(1) échapper à la pauvreté

- On compare les menages pauvres de 1998 qui sont restés dans la pauvreté en 2007 avec celles qui sont sortis de la pauvreté
- Facteurs qui ont un effet positif (qui aident à échapper)
 - le nombre de menages split-ofs (6% par split)
 - le sexe du chef de ménage (8% pour les femmes CM)
 - L'éducation du chef (3% si éduqué)
- Facteurs qui ont un effet négatif (qui empêchent d'échapper)
 - la taille du ménage (1% par personne)

Originaux : dynamique de pauvreté

(2) tomber dans la pauvreté

- On compare les menages non-pauvres de 1998 qui sont tombe dans la pauvrete en 2007 avec celles qui sont reste hors de la pauvrete
- Facteurs qui ont un effet positive
(qui vous aident a reste hors pauvrete)
le nombre de menages split-ofs (10% par split)
- Facteurs qui ont un effet negative
(qui vous pousse dans la pauvrete)
le nombre de morts et blesses dans la colline
(2% pour chaque 25 morts et blesses)

Split-of : dynamique de pauvreté

(1) echapper à la pauvreté

- On compare les menages pauvres de 1998 qui sont reste dans la pauvrete en 2007 avec celles qui sont sorti de la pauvrete
- Facteurs qui ont un effect positive (qui vous aident)
 - residence hors de la commune d'origine (16%)
 - nombre d'annees d'education (3% par annee)
- Facteurs qui ont un effect negative (qui empeche)
 - la taille du nouvelle menage (5% par membre)
 - le nombre de morts et blesses (6% pour 25)

Split-of : dynamique de pauvreté

(2) tomber dans la pauvreté

- On compare les menages non-pauvres de 1998 qui sont tombe dans la pauvrete en 2007 avec celles qui sont reste hors de la pauvrete
- Facteurs qui ont un effect positive
(qui vous aident a reste hors de la pauvrete)
avoir ete membre d'un mouvement rebelles (2%)
- Facteurs qui ont un effet negative
(qui vous poussent vers la pauvrete)
le nombre de morts et blesses (40% par 25)

Synthèse

- Le mariage ou plus généralement l'établissement de sa propre ménage augmentent les chances d'échapper à la pauvreté
- Un grand nombre d'enfants empêchent la sortie de la pauvreté quand ils sont jeunes, mais augmentent cette sortie quand ils sont mariés eux-mêmes
- Résider hors de la commune augmente les chances d'échapper à la pauvreté (pour les pauvres bien sûr), mais ne joue pas de rôle à éviter de tomber dans la pauvreté (pour les non-pauvres)
- L'éducation est une force pour échapper à la pauvreté
- La crise a renforcé ses mécanismes (plus de splits) et en plus elle signifie une réduction de la consommation en elle-même.